



REPORT CIRCOSCRIZIONE 4* 2013

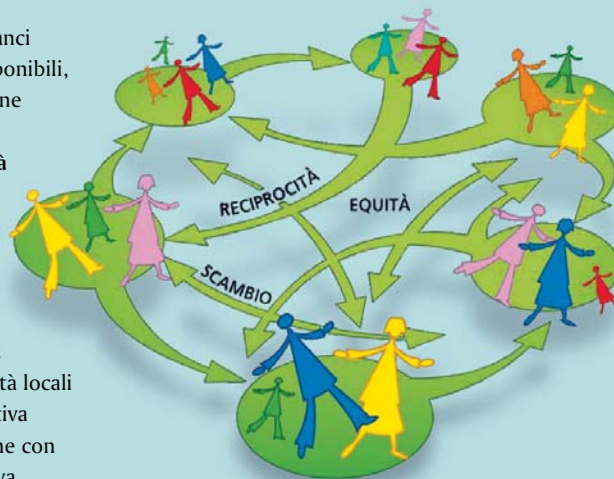
* del Comune di Torino

L'INIZIATIVA

Le imprese sociali sono organizzazioni impegnate nella gestione di servizi socio sanitari, educativi e di inserimento al lavoro di persone svantaggiate. La loro ragion d'essere è nel valore aggiunto di carattere sociale e relazionale che qualifica i beni e i servizi che rendono alla collettività. Tale valore aggiunto è di grande importanza per diffondere fiducia e coesione sociale, indispensabili per il benessere e lo sviluppo economico, ma non viene rilevato dagli strumenti di rendicontazione economica classica. Anche i Bilanci Sociali delle singole organizzazioni, quando disponibili, non sono sufficienti a rappresentare la dimensione collettiva del valore prodotto dal nonprofit. Per questo motivo, il Comitato imprenditorialità sociale - Osservatorio sull'economia civile della Camera di commercio di Torino promuove le *Rendicontazioni socio economiche di territorio e di distretto*, con l'obiettivo di aiutare le organizzazioni nonprofit a evidenziare il valore da esse prodotto nei diversi ambiti territoriali e a confrontarsi con le comunità locali in cui operano sul come farlo crescere. Su iniziativa della **Circoscrizione 4 di Torino**, in collaborazione con le Associazioni delle cooperative, una significativa rappresentanza delle imprese sociali che gestiscono servizi in quest'area, ha scelto di dotarsi di una base comune di analisi delle loro attività realizzando una rendicontazione socio economica di territorio.

Tali risultati sono qui rappresentati tramite alcuni dati che li sintetizzano.

Per il report 2013 completo e ulteriori informazioni:
www.comune.torino.it/circ4
www.agoraeconomicivile.org
circ4@comune.torino.it
osservatorioeconomicivile@to.camcom.it



CAMERA DI COMMERCIO
INDUSTRIA ARTIGIANATO E AGRICOLTURA
DI TORINO



osservatorio
economia civile
comitato imprenditorialità sociale

IMPRESE SOCIALI ADERENTI ALLA RILEVAZIONE E PARTNER

ANIMAZIONE VALDOCCO, CILTE, CRESCERE INSIEME, GRUPPO ARCO, LA TESTARDA, L'ISOLA DI ARIEL, MOSAICO, P.G. FRASSATI, P.G. FRASSATI DI PRODUZIONE E LAVORO, SAN DONATO, STRANAIDEA, SYNERGI-CA, VALPIANA, ZENITH

ORGANIZZAZIONI DI VOLONTARIATO E IMPRESE SOCIALI CON CUI HANNO COLLABORATO

Gruppo Volontario Vincenziano	Altrementi	Polisportiva San Donato
ASAI	Archimente	Cooperativa Solidarietà
TEDACÀ	Banca del tempo della Circ. 4	Cooperativa Orso
Comitato Parco Dora	Compagnia 3001	Cooperativa Minollo
Parco del Nobile	Per un mondo nuovo	Ass. Solea
Jonathan	Asperger Piemonte	Ass. GIOC
KJ	Abitututti	Consorzio SELF
AGESCI	SAFATLETICA	Centro di Aiuto alla Vita

ENTI CON CUI HANNO COLLABORATO

Circoscrizione 4
Comune di Torino
Provincia di Torino
Università degli Studi di Torino

COOPERATIVE A

ANIMAZIONE VALDOCCO | www.lavaldoeco.it

CILTE | www.cilte.it

CRESCERE INSIEME | www.coopcrecereinsieme.org

GRUPPO ARCO | www.gruppoarco.org

LA TESTARDA | www.latestarda.it

LISOLA DI ARIEL | www.isoladiariel.it

PG. FRASSATI | www.coopfrassati.com

SAN DONATO | www.coopсандonato.it

STRANAIDEA | www.stranaidea.it

SYNERGI-CA | www.synergicato.it

VALPIANA | www.valpiana.it

ZENITH | www.cooperativazenith.it

COOPERATIVE B

PG. FRASSATI DI PRODUZIONE E LAVORO | www.coopfrassati.it

MOSAICO ONLUS | www.coopmosaico.net

I SERVIZI

COOPERATIVE A

Gestione di strutture per anziani, disabili e minori

Centri residenziali

Centri diurni

Centri di accoglienza notturna

Gruppi appartamento

Comunità alloggio

Centri di accoglienza

Servizi di autonomia

Servizi residenziali leggeri

Tipologia di servizi alla persona

Assistenza domiciliare

Assistenza domiciliare integrata

Assistenza socio sanitaria in ambito ospedaliero

Telesoccorso

Educativa territoriale, domiciliare e presso centri di salute mentale

Educazione civica urbana

Progetti di autonomia guidata

Centri giovani

Fondo di solidarietà di una cooperativa edilizia

Progetti di inserimento lavorativo e sostegno scolastico

COOPERATIVE B

Manutenzione aree verdi

Pulizie

Raccolta rifiuti differenziata

ASSISTENZA DOMICILIARE

CENTRI RESIDENZIALI

INSERIMENTO LAVORATIVO

ASSISTENZA DOMICILIARE

RACCOLTA RIFIUTI DIFFERENZIATA

PULIZIE

CENTRI DIURNI

MANUTENZIONE AREE VERDI

TELESOCORSO

CENTRI DI ACCOGLIENZA

SERVIZI RESIDENZIALI

I NUMERI

COOPERATIVE A

OCCUPATI	192
LAVORATORI RESIDENTI IN CIRCOSCRIZIONE 4	16
STABILITÀ DELL'OCCUPAZIONE (tempo indeterminato)	87%
OCCUPAZIONE FEMMINILE	71%
TIPOLOGIA DEI SERVIZI (animazione, assistenza, prevenzione...)	13
STRUTTURE ACCOGLIENZA (anziani, adulti, minori, disabili)	32
UTENTI SERVIZI	1.805
di cui PERSONE CON DISABILITA'	779
di cui MINORI E GIOVANI	253
di cui ANZIANI	453
di cui STRANIERI	201
PASSAGGI NEI CENTRI GIOVANI	40.000
ASSOCIAZIONI DI VOLONTARIATO COINVOLTE	18
RICAVI	€ 3.600.000
PATRIMONIO NETTO	€ 35.700.000
CAPITALE SOCIALE	€ 10.500.000

COOPERATIVE B

OCCUPATI	105
PERSONE SVANTAGGIATE AL LAVORO	30
LAVORATORI RESIDENTI IN CIRCOSCRIZIONE 4	58
STABILITÀ DELL'OCCUPAZIONE	94%
OCCUPAZIONE FEMMINILE	62%
BORSE LAVORO	9
ATTIVITÀ GESTITE	3
RICAVI	€ 1.600.000
PATRIMONIO NETTO	€ 8.500.000
CAPITALE SOCIALE	€ 1.200.000

a cura di

